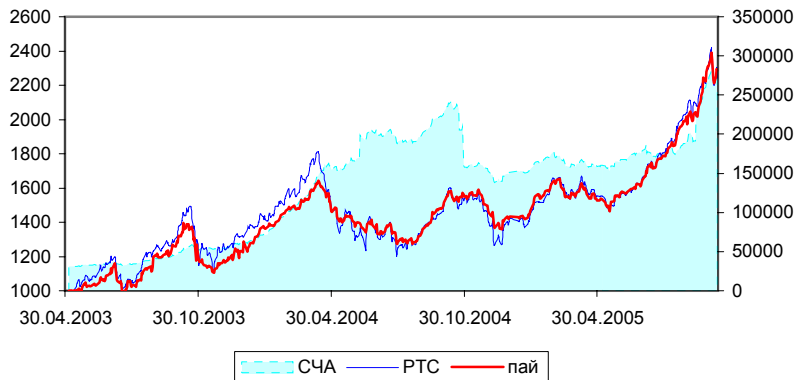


ОПИФ «Альфа-Капитал Акции»
ОСНОВНЫЕ ДАННЫЕ ПО ФОНДУ
13.10.2005
Стоимость пая
СЧА тыс. руб.


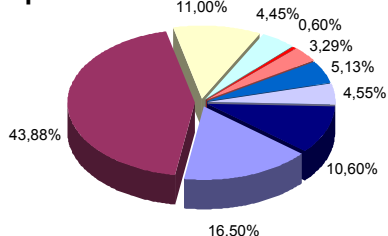
	Цена пая	СЧА тыс.руб.	РТС
12.10.2005	2 285,94р.	278 021	966,87
изменение за день	-0,31% ▼	-0,23% ▼	-2,82% ▼
за неделю	-2,74% ▼	-3,79% ▼	-4,24% ▼
за месяц	11,97% ▲	45,31% ▲	6,97% ▲
30.06.05 - 30.09.05	41,82% ▲	54,19% ▲	42,67% ▲
31.03.05 - 30.09.05	48,95% ▲	72,28% ▲	50,62% ▲
с начала года	59,52% ▲	83,67% ▲	57,44% ▲
30.09.04 - 30.09.05	54,99% ▲	21,35% ▲	59,54% ▲
с даты формирования фонда	128,59% ▲	792,52% ▲	128,92% ▲

УПРАВЛЕНИЕ ФОНДОМ
Инвестиционная цель:

Получение максимальной прибыли, сопоставимой с динамикой роста рынка акций.

Инвестиционная стратегия:

Инвестирование в недооцененные акции с высоким потенциалом роста с целью получения максимального дохода от роста стоимости компаний в портфеле, вследствие как макроэкономического развития страны, так и специфических микроэкономических показателей данных эмитентов.

СТРУКТУРА ПОРТФЕЛЯ ФОНДА ПО СЕКТОРАМ РЫНКА %
Данные по секторам рынка:


- Metallургия
- Нефть и газ
- Телекоммуникации
- Потребительский сектор
- Пищевая пром-ть
- Химическая пром-ть
- Электрэнергетика
- Финансовый сектор
- Денежные средства

Основные позиции:

Газпром	15,35%
ЛУКОЙЛ	14,18%
Сургутнефтегаз	9,32%
Норильский Никель	8,59%
МТС	8,06%

ОСНОВНАЯ ИНФОРМАЦИЯ О ФОНДЕ
Фонд открыт для покупки и продажи каждый рабочий день.
Первонач. сумма инвестиций:

Через Агента: 5.000 р.
Через УК: 100.000 р.

Дополнительные инвестиции:

Через Агента: 5.000 р.
Через УК: 5.000 р.

Структура комиссионных*:

Вознаграждение УК: 3.00% от среднегодовой стоимости чистых активов
Надбавка: 0.00%
Скидка: 1%

*Все комиссионные с учетом НДС

Дата регистрации: 21 марта 2003 года
УК: ООО "Управляющая компания "Альфа-Капитал"

Лицензия ФКЦБ № 21-000-1-00028
Спец. Депозитарий ОАО "Альфа-Банк"
Регистратор: ЗАО "Иркол"
Аудитор: ООО "Аудиторская фирма "А-Холд"
Агент по продаже и покупке паев: ОАО "Альфа-Банк"

Управляющая компания "Альфа-Капитал" напоминает, что стоимость инвестиционных паев может увеличиваться и уменьшаться. Результаты инвестирования в прошлом не определяют доходы в будущем. Государство и Управляющая компания не гарантируют доходность инвестиций в паевые инвестиционные фонды. Мы рекомендуем проконсультироваться с инвестиционным консультантом и внимательно ознакомиться с правилами доверительного управления паевым инвестиционным фондом прежде, чем приобрести инвестиционный пай. Взимание скидок и надбавок уменьшает доходность вложений в паи ПИФа.

КОНТАКТНАЯ ИНФОРМАЦИЯ

Главный офис: 107078, г. Москва, ул. Мясницкая, д. 48
Телефон горячей линии: для Москвы 783-4-783
Для регионов России: 8-800-200-2828 (звонок бесплатный)

e-mail: info@alfacapital.ru
www.alfacapital.ru